

Checkliste Versandverpackungskauf

1. Auflage

Welche Menge wird benötigt?

einmalig

Auf Abruf über Monate

2. Maße

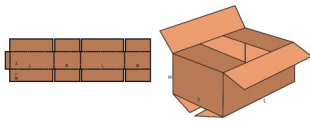
Innenmaß (Nutzmaß) in mm: Länge..... x Breite..... x Höhe.....mm

3. Bauart

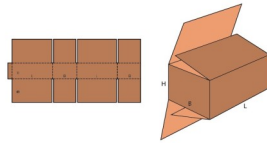
Welche Bauart wird benötigt? FEFCO Alternativ:.....

Eventuelle Alternative aus einem Standardsortiment?

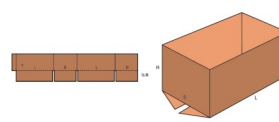
Die häufigsten Bauarten **ohne** Werkzeugkosten:



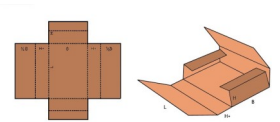
FEFCO 0201



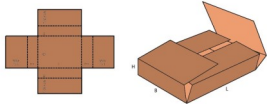
FEFCO 0203



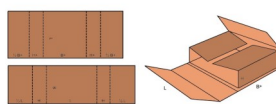
FEFCO 0200



FEFCO 0401



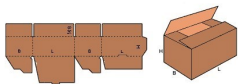
FEFCO 0402



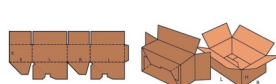
FEFCO 0404

Weitere Bauarten finden Sie im [FEFCO CODE of Designs](#)

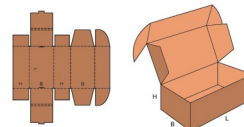
Die häufigsten Bauarten **mit** Werkzeugkosten:



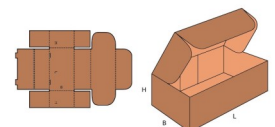
FEFCO 0701



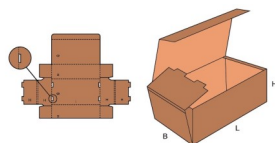
FEFCO 0711



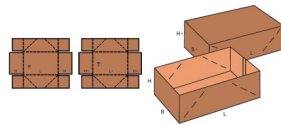
FEFCO 0427



FEFCO 0426



FEFCO 0421

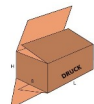


FEFCO 0303

Weitere Bauarten finden Sie im [FEFCO CODE of Designs](#)

4. Druck

Druck Außenseite:



Einfarbig

Zweifarbige

Dreifarbige

vierfarbig

Druck Innenseite:



Einfarbig

Zweifarbige

Dreifarbige

vierfarbig

Ist das Druckmotiv bekannt und reprofähig vorhanden?

5. Extras



Selbstklebeverschluss



Höhenrillung bei:

mm



Grifflochstanzung

6. Auswahl Wellpappqualität

Maximales Gewicht Packgut:kg

Gewünschte Wertigkeit der Verp.:

Z.B. 1.20 für max. 20KG

Zur Überprüfung der benötigten Qualität sollte ein Falltest mit entsprechenden Mustern aus 1,5 Metern Höhe durchgeführt werden!

Einwellige Qualität	1.10			1.20			1.30			1.40	
Welle:	E	B	C	E	B	C	E	B	C	B	C
Verpackungsgröße:	XS	S	S - M	S	M	M - L	S	M	L	M	L
Belastbarkeit:	*	*	*	*	**	**	**	**	**	**	**

Zweiwellige Qualität	2.20		2.30		2.40		> 2.50
Welle:	EB	BC	EB	BC	EB	BC	BC
Verpackungsgröße:	S - M	M - L	S - M	M - XL	S - L	M - XXL	L - XXL
Belastbarkeit:	**	**	**	**	**	**	**

7. Sonstiges

- Palettenhöhe:m (Standard 1,70—1,90m)
- Wird bei Anlieferung eine Hebebühne benötigt?
- Sonstige Anforderungen?

8. Angebote richtig vergleichen

- Stimmt die jeweils angebotene Auflage/Menge überein?
- Stimmt die Bauart überein? (FEFCO Code)
- Stimmt die Qualitätsangabe und Wellenart, z.B. 2.30 BC, überein?
- Ist bei jedem Angebot der Druck berücksichtigt?
- Bietet jeder Anbieter die gleichen Lieferbedingungen an? (Geschlossene Abnahme oder Lieferung auf Abruf)
- Bei größeren Auflagen: Sind die Wellpappsorten problemlos vergleichbar? (Papierzusammensetzung)

9. Notizen