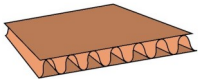


## Übersicht über die häufigsten Verpackungen

Diese Übersicht enthält die häufigsten Verpackungen und deren Verwendungszweck. Sämtliche hier abgebildeten Verpackungen sind mit dem sog. FEFCO - Code versehen (z.B. FEFCO 0201), welcher eine eindeutige Zuordnung ermöglicht. Weitere Bauarten finden Sie im FEFCO - Katalog.

Maßangaben stets als Innenmaß und in mm, im Format Länge (L) x Breite (B) x Höhe (H)

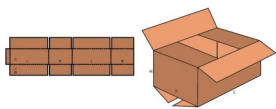
### Zuschnitte oder Bogenware



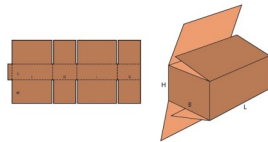
FEFCO 0110

**Material:** Well- und Vollpappe  
**Verwendungszweck:** Als Kartoneinlage oder Palettenzwischenlage  
**Werkzeug benötigt:** Nein

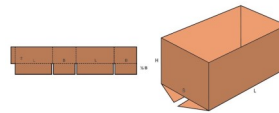
### Faltkartons



FEFCO 0201



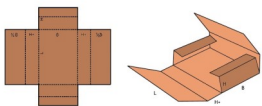
FEFCO 0203



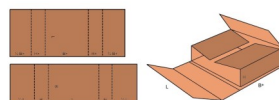
FEFCO 0200

**Material:** Wellpappe  
**Verwendungszweck:** Kostengünstige Versandverpackung  
**Werkzeug benötigt:** Nein  
**Vorteile:** Kleinserien ohne Werkzeug

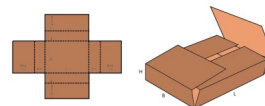
### Kreuzverpackung



FEFCO 0401



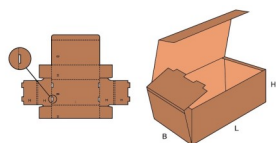
FEFCO 0404



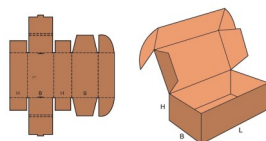
FEFCO 0402

**Material:** Wellpappe  
**Verwendungszweck:** Versandverpackung für flache Güter  
**Werkzeug benötigt:** In der Regel nicht  
**Vorteile:** Speziell für flache Güter wie Platten, Spiegel etc.

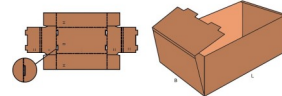
### Krempelverpackungen



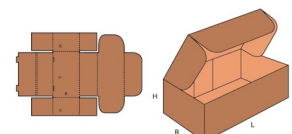
FEFCO 0421



FEFCO 0427



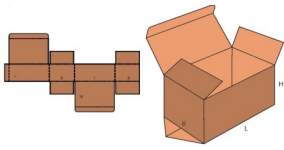
FEFCO 0422



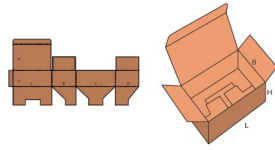
FEFCO 0426

**Material:** Voll und Wellpappe  
**Verwendungszweck:** Trays, Versand und Verkaufsverpackungen  
**Werkzeug benötigt:** Ja  
**Vorteile:** Werbewirksame Gestaltungsmöglichkeiten

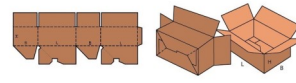
## Verpackungen mit Automatik- und Einsteckboden



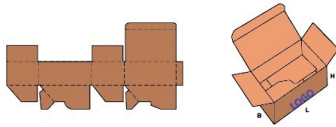
FEFCO 0211



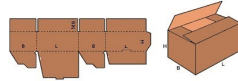
FEFCO 0215



FEFCO 0711



FEFCO 0713



FEFCO 0701

|                           |   |
|---------------------------|---|
| <b>Material:</b>          | Well- und Vollpappe                           |
| <b>Verwendungszweck:</b>  | Versand- und Produktverpackung                |
| <b>Werkzeug benötigt:</b> | Ja  |
| <b>Vorteile:</b>          | Einfaches Handling, Verschluss ohne Klebeband |

## Spezialeinlagen und konstruktive Verpackungen

Sollten die hier aufgeführten Verpackungen Ihren Anforderungen nicht genügen, gibt es z.B. die Möglichkeit spezielle Einlagen zur Fixierung des Packgutes zu entwickeln. Bei sehr empfindlichem oder speziellem Packgut ist es von Vorteil, sich eine entsprechend konstruktive Verpackung, genau an das Produkt angepasst, entwickeln zu lassen.



Konstruktive Verpackung für Cello

## Extras und Veredelungen

### Druck

Versandverpackungen werden meist ein bis dreifarbig mit dem Flexo-Druck-Verfahren bedruckt. Verkaufsverpackungen mehrfarbig im Digital- oder Offsetdruckverfahren.



Faltkarton mit Flexo Druck

### Beispiele weitere Extras:



Selbstklebeverschluss



Grifflochstanzung



Höhenrillung

Prinzipiell sind der Gestaltung von Verpackungen fast keine Grenzen gesetzt. Weitere Informationen zu Versandverpackungen und Wellpappe erhalten Sie in unserem „[Leitfaden Versandverpackungen](#)“. Natürlich beraten Sie gerne zu Ihrer Wunschverpackung und erstellen Ihnen, unverbindlich, ein entsprechendes Angebot. Rufen Sie uns an (0911 / 69 97 85) oder nutzen Sie das Kontaktformular unter:

[www.hausberger-verpackungen.de/kontakt](http://www.hausberger-verpackungen.de/kontakt)